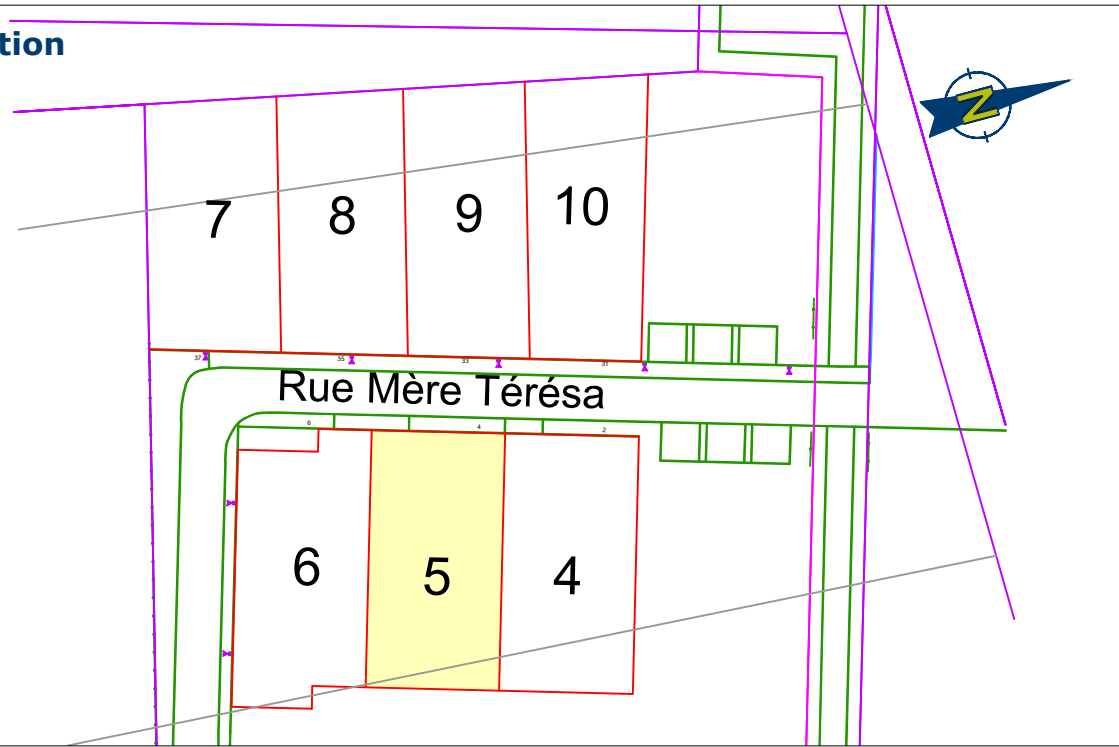


Toutes les limites ont été juridiquement définies, la superficie indiquée est garantie.
Les limites ont été contrôlées par : M. Olivier DUYME Géomètre Expert

LOTISSEMENT "CF" PLAN DE VENTE

Lotisseur : Permis d'Aménager n°05117217J0004 délivré le 26/06/2017 modifié selon PAM
05117217J0004 M01 délivré le 52/04/2018 puis 05117217J0004 M02 délivré le 14/10/2019

Plan de situation SANS ECHELLE



INDICES DU PLAN

Indice	Date	Intervenant	Modification
0	03/08/2022	LL	Plan de vente provisoire
A	05/08/2022	LL	Ajout numéro PA
B	18/11/2022	RD	Nouveaux numéros de cadastre (DA10780_510172_1747E)

NOTA

- ✓ Seules les servitudes apparentes sont représentées
- ✓ Les réseaux devront être confirmés par les services concernés

LEGENDE

- Application du plan cadastral
- Limites parcellaires définies d'après :
- Limite parcellaire définie d'après le plan de division dressé le 03/12/2013 par le cabinet DUYME VITTENET RENFER
- Limite divisoire des lots
- Branchement réseaux

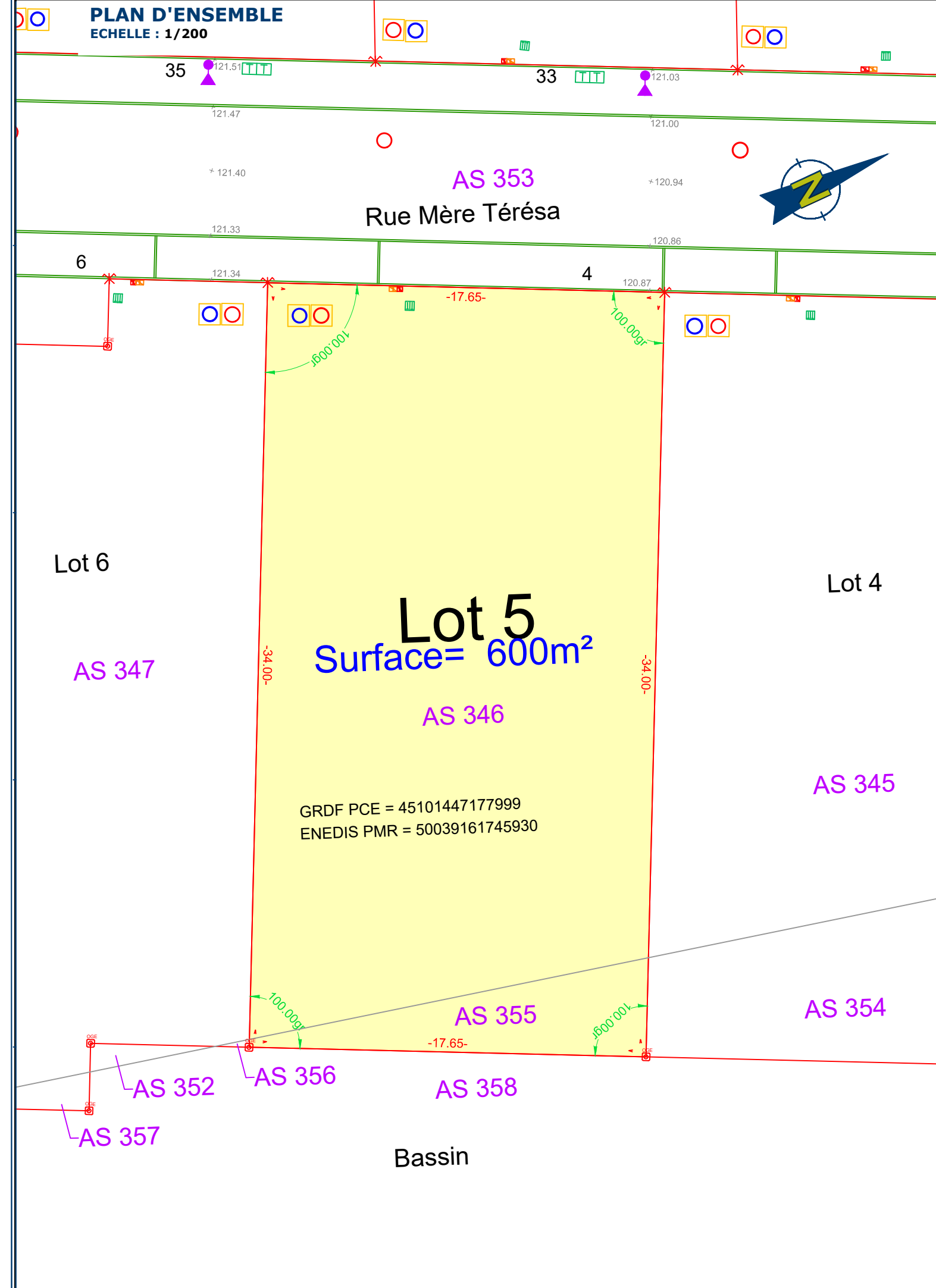
SYSTEMES DE RATTACHEMENT

Planimétrique : RGF93 CC49 - ppm : -130

N° D'AFFAIRE : 211315/OD/LL

Archives : CC 218

PLAN D'ENSEMBLE ECHELLE : 1/200



Z:\Cormontreuil\Beregovoy_Pierre_Rue\211315_topo voirie Lot CF\211315_plans_de_vente\211315_Plan_de_vente_indB.dwg Tracé le 22 Nov. 2022