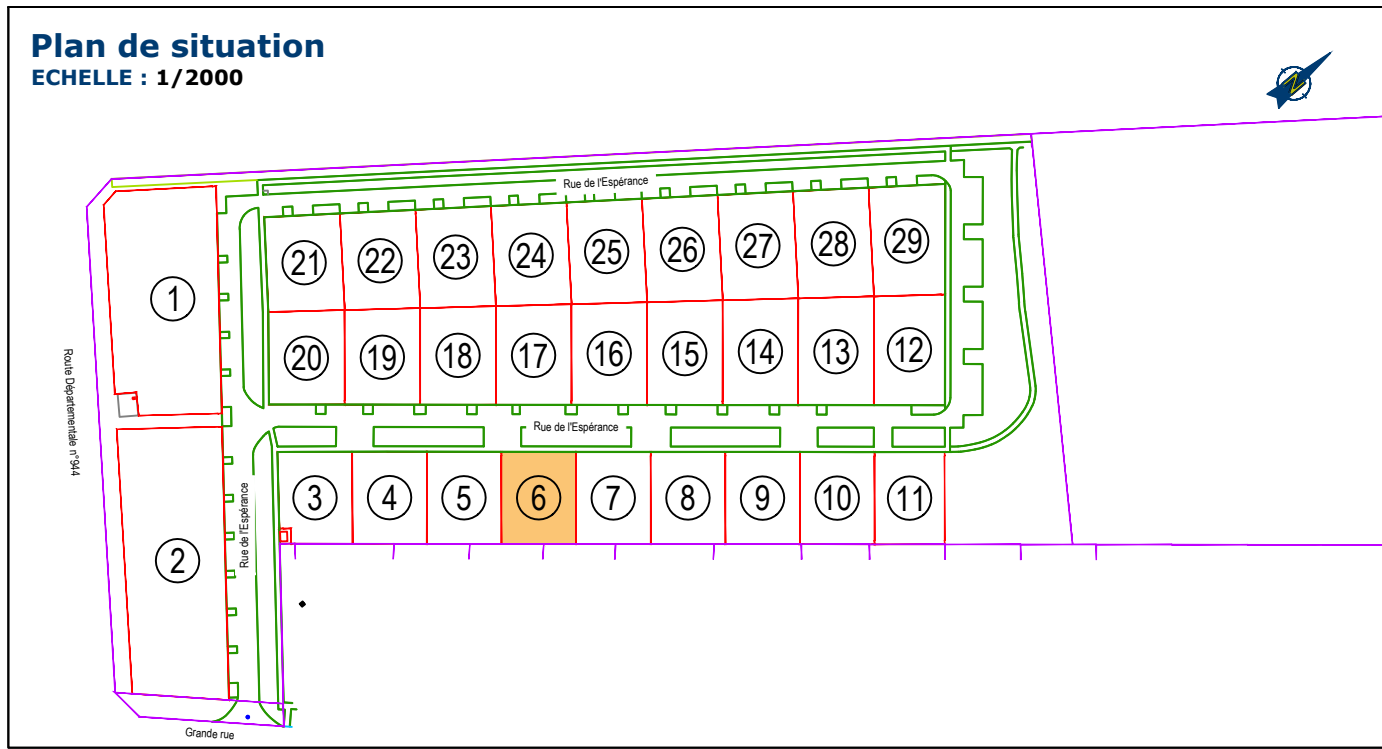


Toutes les limites ont été juridiquement définies, la superficie indiquée est garantie.
Les limites ont été contrôlées par : M. DUYME Olivier Géomètre Expert

LOTISSEMENT "LE DOMAINE VIRGILE" PLAN DE VENTE

Permis d'Aménager n°PA 051 044 19 K0001
Délivré en date du 18 juin 2020

Plan de situation ECHELLE : 1/2000



INDICES DU PLAN

Indice	Date	Intervenant	Modification
0	05/07/2022	SL	Plan de vente
A			
B			
C			
D			
E			
F			

NOTA

- ✓ Seules les servitudes apparentes sont représentées
- ✓ Les réseaux devront être confirmés par les services concernés

SYSTEMES DE RATTACHEMENT

Planimétrique : RGF93 CC49 - ppm : -102

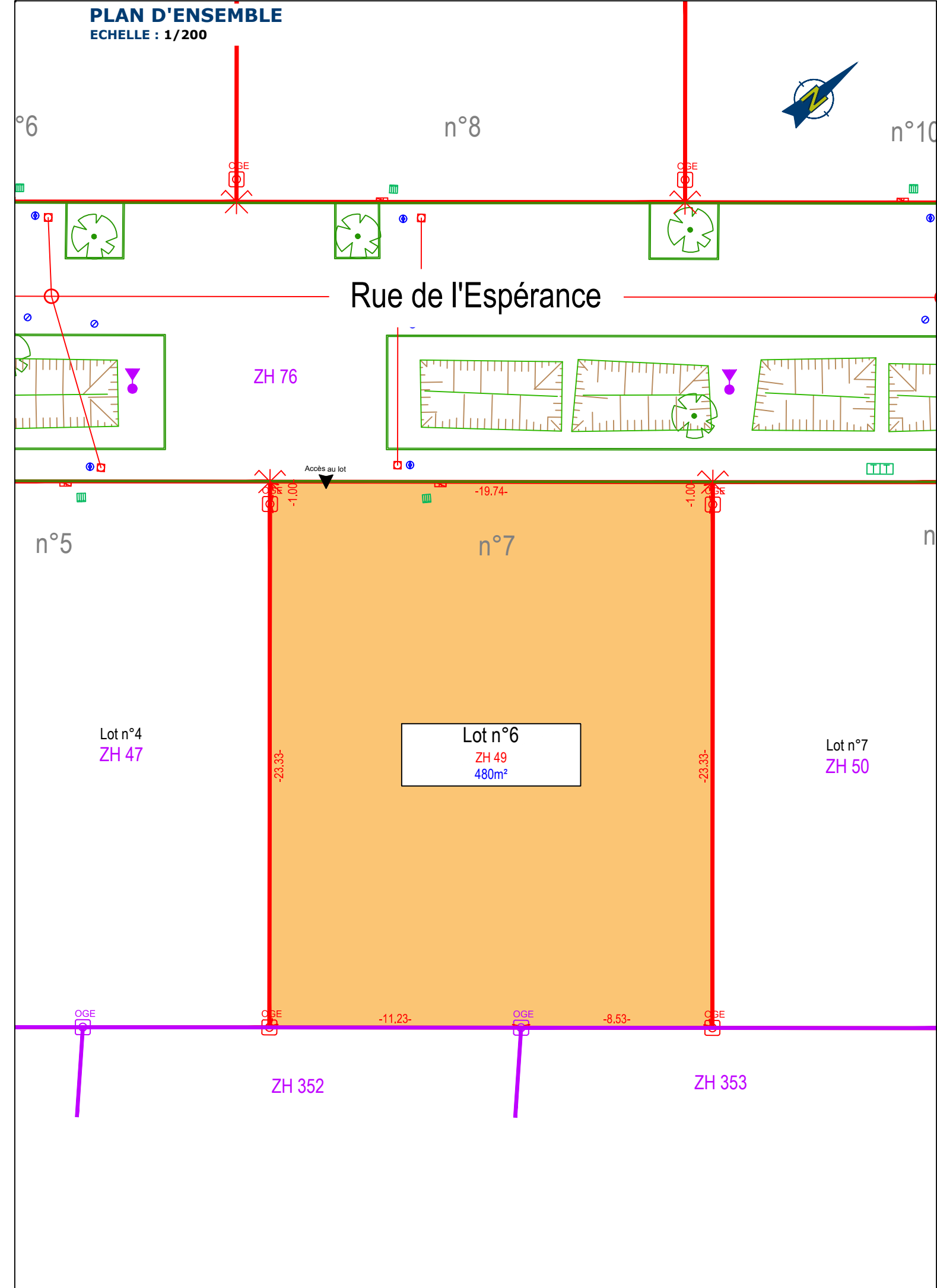
N° D'AFFAIRE : 220422/OD/SL

LEGENDE

- Application du plan cadastral
- Limites parcelaires définies d'après :
Remembrement de la section ZH établi par la SCP FLAMAND-MELICQUE en 2005
- OGE Borne OGE existante/nouvelle
- ⊙ Borne de ville existante/nouvelle
- ✖ Marque de peinture existante/nouvelle
- Branchement réseaux
- ▼ Accès au lot

Archives : ds CC19

PLAN D'ENSEMBLE ECHELLE : 1/200



D:\TEMP\AcPublish_3492\220422_Plan de vente_indices_0_CC49.dwg Tracé le 11 Jul. 2022